

# Galena Park Schools

GUIDING STUDENTS TOWARD THE FUTURE

Volume 2, No. 1

Back-to-School Edition

August 2013



## Inside this issue:

### Page 2

Letter from the Superintendent  
Marching Band Festival  
Free Haircuts

### Page 3

Football Season Tickets  
Football Game Schedule  
Volleyball Game Schedule

### Page 4

Vaccinations  
GPISD Board of Trustees  
Skyward App  
Free and Reduced-Price Lunch

### Page 5

Backpack Giveaway  
Stepping Out - Running Mentor

### Page 6

Rotarian of the Year  
Senior Gold Card Program  
New Principals

### Page 7

Dress Code Changes  
Galena Park Food Pantry Renamed  
Girls' Leadership Academy

### Page 8

State Champions 10-Year Anniversary  
Adult Education Classes  
School Calendar

### Páginas 9-16

Encuentra todos los artículos en español

## Innovative Program Provides Certification

### *GPISD Now Offering Courses in Maritime Industry*

This fall, GPISD will begin offering a new and innovative program in maritime industry to eligible 12th graders at Galena Park and North Shore High Schools. As part of the Career and Technology Education Department, this program will prepare students for exciting opportunities in the growing field of marine transportation. The program, offered exclusively in Galena Park ISD, has been developed along with business partner Kirby Inland Marine, Inc.

Courses in the program encompass the complex skills of docking, waterway maneuvering, studying United States Coast Guard regulations and communications. In addition, students are provided instruction in maritime culinary arts since all facets of this profession are highly specialized. Once students successfully complete the extensive, yearlong coursework, they

will be eligible to receive Merchant Mariner Credential certification from the United States Coast Guard. This credential allows students the opportunity to be hired by Kirby Inland Marine, Inc. in an entry-level class in order to learn the position of deck hand. The class will also offer hands on experience in safety, mooring (tying down) a barge, hand and flag signals and more.

Given the close proximity to the Houston Ship Channel and its sig-

nificance to global shipping, this new program has the potential to offer students an excellent entry into lucrative workforce positions. Once employed full-time in the industry, certified graduates of the program earn \$130.00 per day. As part of a long-range strategic workforce plan, Kirby Inland Marine, Inc. foresees training GPISD graduates of the Maritime Industry program for future captain positions with the company towing vessel. While working toward receiving their captain's permit, deck hands earn four additional Coast Guard required credentials: tankerman; 3<sup>rd</sup> mate; 2<sup>nd</sup> mate; and 1<sup>st</sup> mate. A captain's salary begins at \$500 per day, making advancement for graduates with these specialized credentials quite significant.



*Kirby Inland Marine, Inc. partners with Galena Park ISD to offer students immediate employment opportunities upon completion of the Maritime courses.*

## Exploring With NASA

### *Summer of Innovation*

On July 11, 2013, 275 Galena Park ISD students participated in the fourth year of NASA's Summer of Innovation, a weeklong program aimed at students entering 6th-9th grades to promote STEM (science, technology, engineering and math) skills. As an ongoing White House initiative, the Summer of Innovation is designed as a camp for students to explore, create and experiment. The seven day academy, led by teachers trained in innovative NASA curriculum, was filled with unique and engaging activities based on actual NASA experi-



*Students learned the principles of aerodynamics, and then applied their knowledge by building kites, rockets, and other objects related to flight.*

mentations and future plans. The Summer of Innovation provided an avenue for students to pursue interests in fields such as aeronautics, engineering, space science, and robotics.

During the course of the camp,

students use their imagination to collaborate, design, and build projects, modifying their products based on trial and error. Throughout the program, students are encouraged to build and solve problems creatively. This

*Continued on page 5*

## *A Letter From the Superintendent of Schools*

Dear GPISD Community,



I am excited to welcome all of our students and parents back to school on August 26, 2013! Our schools have been very lively places in the recent weeks as the beautiful buildings and classrooms of GPISD are readied for another year by custodians, food service staff, teachers, and administrators. This time of year brings an electric enthusiasm to our campuses as our teachers and staff prepare each classroom and excitedly await the arrival of students. The exceptional professionals of this district stand prepared to join our students on a journey of discovery this 2013-14 school year.

GPISD has a long history of educational excellence and commitment to students; I am honored to be part of a distinctive school district where the opportunity to achieve is a priority in every classroom. This district was founded on the principle that every student deserves an equal chance for success. When established in 1930, GPISD looked very different than today, of course. This district and community have grown into a diverse area, rich with cultures and people, as well as a vibrant economic zone.

While the world has changed vastly in the last 83 years, our district has remained steadfast and committed to a common core belief: we are a district of opportunity! Not only are our students taught by some of the highest quality academic teachers in Texas, they are also provided the opportunity to grow in areas such as fine arts, language arts, leadership, and athletics. With every new and engaging experience, our students are better positioned to live and work in a complex world. When students walk into the classrooms of GPISD this year, they are not just walking into a room with desks and books, they are walking into their future.

From elementary UIL academic competitions to high school Advanced Placement and dual credit courses, the students of this district are given every advantage to be challenged on their level. Our desire is for every young adult leaving our district at graduation to have the chance to choose the path they wish in life. Whether it is college, the workforce, or the military, GPISD is dedicated to giving all students the opportunity to achieve beyond the classroom. As a district of opportunity, our counselors are committed to guiding and preparing all students for their future plans.

Thank you all for entrusting us with our most precious and valuable resource: our students. With the continued selfless service and leadership of our GPISD Board of Trustees, we will carry on building a school district where all students have an equal chance to learn; thus, learning equals success, and those who succeed build a better world.

Sincerely,

Angi Williams, Ed.D.  
Superintendent of Schools

## Marching Band Festival

The 11th annual Galena Park ISD Marching Band Festival will be held on Saturday, October 5th at the Galena Park ISD Athletic Stadium from 9:00am to 6:00pm. The festival features performances from 30 Houston area bands, including the Galena Park High School "Band of Gold" and the North Shore Senior High School "Sound of Thunder" bands.

The marching band festival serves as an early competition opportunity for the bands to fine-tune their performances prior to the UIL Region 19 Marching Contest held on October 19th and the UIL Area F Marching Contest on October 26th. Galena Park ISD hosts both UIL competitions as well.

### Admission prices:

Oct. 5 – GPISD Marching Band Festival:	\$5 per person
Oct. 19 – UIL Region 19 Marching Contest:	FREE
Oct. 26 – UIL Area F Marching Contest:	\$5 per person

For more information about the festival, including bands participating and performance times, please visit the Fine Arts link in the "Quick Links" section of [www.galenaparkisd.com](http://www.galenaparkisd.com).



Band students prepare for the upcoming marching season during summer practice.

## CELEBRATE Back-to-School

with Free Haircuts and Manicures

Galena Park ISD Cosmetology students would like to celebrate the upcoming school year by offering FREE haircuts and manicures to students ages 7 - 17.

DATE: Saturday, August 24, 2013  
TIME: 9:00am - 2:00pm  
LOCATION: Galena Park High School  
Cosmetology Room #2807  
PHONE: (832) 386-2907

Please call and reserve your appointment.



# FOOTBALL PRE-SEASON TICKET SALES 2013

GPISD Football fans may purchase pre-season tickets through August 30, 2013 at the Galena Park ISD Athletic Office located at 15025 Wallisville Road. The office will be open from 8am – 4pm Monday through Friday. PRE-SEASON TICKETS WILL NOT BE SOLD AFTER AUGUST 30th.

tickets will be \$40 per person for the five Galena Park or North Shore home games. Adult season ticket cards are \$30 per person and student season ticket cards are \$15 per person. Season ticket cards are for the five Galena Park or North Shore home games.

Park games. Pre-sale student general admission is \$3.

All tickets at the gate are \$7. Should any VIP seats be available after August 30th, they will be sold per game for \$8 pre-sale and \$9 at the gate.

Previous VIP ticket holders may pick up their tickets at the same location during the same hours. VIP

Once the season begins, pre-sale adult general admission is \$5 for North Shore and \$6 for Galena

Please direct questions to the Galena Park ISD Athletic Office at (832) 386-4330.

## 2013 GALENA PARK YELLOW JACKET VARSITY FOOTBALL SCHEDULE

DATE	DAY	TIME	OPPONENT	LOCATION
8/23	Fri.	TBD	Summer Creek (S)	Dement Field
8/30	Fri.	7:00pm	Magnolia	GPISD Stadium
9/6	Fri.	7:00pm	Tomball Memorial	Tomball ISD Stadium
9/13	Fri.	7:00pm	Huffman Hargrave	GPISD Stadium
9/20	Fri.	7:00pm	OPEN	
9/27	Fri.	7:00pm	*Friendswood	Henry Winston Stadium
10/4	Fri.	7:00pm	*Galveston Ball**	GPISD Stadium
10/10	Thu.	7:00pm	*Baytown Lee	Stallworth Stadium
10/18	Fri.	7:00pm	*Santa Fe	Indian Stadium
10/25	Fri.	7:00pm	*Texas City	GPISD Stadium
11/1	Fri.	7:00pm	*GC Memorial	Stallworth Stadium
11/8	Fri.	7:00pm	*Pearland Dawson***	GPISD Stadium

## 2013 NORTH SHORE MUSTANG VARSITY FOOTBALL SCHEDULE

DATE	DAY	TIME	OPPONENT	LOCATION
8/23	Fri.	8:30am	SB Memorial (S)	GPISD Stadium
8/31	Sat.	7:00pm	Clear Springs	Veterams Memorial
9/6	Fri.	7:00pm	Alvin Manvel	GPISD Stadium
9/13	Fri.	6:00pm	Cinco Ranch	Rhodes Stadium
9/20	Fri.	7:00pm	Houston Madison	GPISD Stadium
9/27	Fri.	7:00pm	*Channelview	GPISD Stadium
10/4	Fri.		OPEN	
10/11	Fri.	7:00pm	*PA Memorial	Memorial Stadium
10/18	Fri.	7:00pm	*Baytown Sterling**	GPISD Stadium
10/25	Fri.	7:00pm	*Beaumont Westbrook	RELIANT Stadium
11/1	Fri.	7:00pm	*LaPorte***	GPISD Stadium
11/8	Fri.	7:00pm	*Deer Park	Abshier Stadium

\*=District Game / \*\*=Homecoming / \*\*\*=Parent's Night / S = Scrimmage

## GALENA PARK VARSITY VOLLEYBALL SCHEDULE

DATE	DAY	OPPONENT	LOCATION	TIME
8/9	Fri.	Sam Rayburn Scrimmage	Sam Rayburn	9:00am
8/10	Sat.	Pasadena Scrimmage	Pasadena	9:00am
8/13	Tue.	Sam Rayburn	Galena Park	6:30pm
8/15&17	Th/Sa	Huffman Tournament	Huffman	TBA
8/16	Fri.	C.E. King	Galena Park	6:30pm
8/20	Sat.	Dayton	Dayton	6:30pm
8/22&24	Tu/Th	Dickinson Tournament	Dickenson	TBA
8/23	Fri.	Pasadena	Pasadena	6:30pm
8/29&31	Th/Sa	Santa Fe Tournament	Santa Fe	TBA
9/3	Tue.	MacArthur	Campbell Center	6:00pm
9/6	Fri.	Aldine	Campbell Center	6:00pm
9/10	Tue.	South Houston	South Houston	6:30pm
9/13	Fri.	*Pearland Dawson	P. Dawson	4:30pm
9/17	Tue.	*Baytown Lee	Galena Park	6:30pm
9/20	Fri.	*GC Memorial	Galena park	4:30pm
9/24	Tue.	*Santa Fe	Galena Park	6:30pm
9/27	Fri.	*Friendswood	Friendswood	4:30pm
10/1	Tue.	*Texas City	Texas City	6:30pm
10/4	Fri.	*Galveston Ball**	Galena Park	4:30pm
10/8	Tue.	*Pearland Dawson	Galena Park	6:30pm
10/11	Fri.	*Baytown Lee	Baytown Lee	4:30pm
10/15	Tue.	*GC Memorial	GC Memorial	6:30pm
10/18	Fri.	*Santa Fe	Santa Fe	4:30pm
10/22	Tue.	*Friendswood	Galena Park	6:30pm
10/25	Fri.	*Texas City	Galena Park	4:30pm
10/29	Tue.	*Galveston Ball	Galveston Ball	6:30pm

## NORTH SHORE VARSITY VOLLEYBALL SCHEDULE

DATE	DAY	OPPONENT	LOCATION	TIME
8/9	Fri.	Kempner/HastingsDeKaney	Hastings	9:00am
8/10	Sat.	Alvin/Manvel/Sam Rayburn	Alvin	9:00am
8/13	Tue.	Dobie/Ft. Bend Elkins	Dobie	4:00pm
8/15-17	Th-Sat	Texas Volleyball Invitational	PHS	TBA
8/20	Tue.	Elsik	NSSHS	6:30pm
8/22&24	Th/Sa	Dickinson Invitational	DHS	TBA
8/23	Fri.	Goose Creek Memorial	NSSHS	6:30pm
8/27	Tue.	Westfield	NSSHS	6:30pm
8/29&31	Th/Sa	Longhorn Invitational	GRHS	TBA
8/30	Fri.	Lamar	NSSHS	6:30pm
9/3	Tue.	Manvel	MHS	6:30pm
9/10	Tue.	Mayde Creek	MCHS	5:30pm
9/10	Tue.	Fort Bend Bush	MCHS	6:30pm
9/13	Fri.	*Channelview	NSSHS	6:30pm
9/20	Fri.	*Port Arthur Memorial	PAMHS	6:30pm
9/24	Tue.	*Baytown Sterling @	NSSHS	6:30pm
9/27	Fri.	*Beumont Westbrook	BWHS	6:30pm
10/1	Tue.	*LaPorte &	NSSHS	6:30pm
10/4	Fri.	*Deer Park	DPHS	6:30pm
10/8	Tue.	*Channelview	CHS	6:30pm
10/15	Tue.	*Port Arthur Memorial #	NSSHS	6:30pm
10/18	Fri.	*Baytown Sterling **	BSHS	4:30pm
10/22	Tue.	*Beaumont Westbrook %	NSSHS	6:30pm
10/25	Fri.	*LaPorte	LPHS	6:30pm
10/29	Tue.	*Deer Park !	NSSHS	6:30pm

\* = District Game / \*\* = Homecoming / @ = Middle School Night / % = Parent Night / # = Teacher Appreciation Night / ! = Senior Night / & = Dig Pink Night



## GPISD Free Immunization Day

Galena Park ISD will once again host the Annual Congressman Gene Green Immunization Day. This event will be held Saturday, August 24, 2013 from 9:00am to 1:00pm at Galena Park High School, located at 1000 Keene Street, Galena Park, TX 77547. Children from Galena Park ISD

and surrounding districts are welcome to attend to receive free immunizations.

An adult family member must attend with the child, and a copy of the most recent shot record, along with any written communication from their child's school indicating required vaccinations, must be provided.

Please plan to attend this free event and give each student the best "shot" at a healthy start! For more information, please call Galena Park ISD at 832-386-1033.

# LEADING LEARNING SERVING

It is no accident that "serving" is in the Galena Park ISD motto of LEADING • LEARNING • SERVING. Martin Luther King, Jr. said, "Everybody can be great... because anybody can serve." The GPISD Board of Trustees exemplifies the district motto by giving of their time and personal lives to guide GPISD through sound policy-making, student achievement goals and financial stability.

The Board takes personal interest in celebrating our students' successes and triumphs. Throughout the year, they attend numerous events and ceremonies honoring the exceptional achievements of our students. Their extraordinary dedication to each and every student is obvious through participation in sporting events, band concerts, multimedia and fine arts shows, graduations, and more.

To make prudent and informed decisions, our board members spend countless hours learning. Each member reads extensively and participates in staff development and board member training

classes. Through continued uncertain economic times, our Board is leading GPISD in making the wisest use of taxpayer dollars.

Our community is fortunate to have the GPISD Board of Trustees leading, learning and serving for the benefit of all students in this district. This is a group of individuals of this community, for this community. They are great because they choose to serve.



Pictured: (front row l/r) Jeff Miller, Board President; Joe Stephens, Board Member; Wanda Heath Johnson, Board Secretary; (back row l/r) Kathy Bundy, Administrative Assistant to the Superintendent and Board of Trustees; Wilfred J. Broussard, Jr., Board Vice President; June Harris, Board Member; Dawn Fisher, Board Member; Ramon Garza, Board Member; and Dr. Angi Williams, Superintendent of Schools.

## App Helps Parents Stay Informed



In addition to *Skyward Family Access*, available on the District website ([www.galenaparkisd.com](http://www.galenaparkisd.com)), Galena Park ISD will continue to support the *Skyward Mobile Access* app for Apple and Android mobile devices. The mobile app provides access to a variety of information, enabling parents to stay up-to-date regarding their student's academic progress. Conveniently using their smart device, parents can view student attendance, grades, and discipline. In addition, parents can easily update their child's health information and emergency contacts right from home or anywhere they have mobile access.

The Skyward Mobile Access app is free from the iTunes App Store, Google Play and the Amazon Appstore and can be used on a variety of mobile devices including smart phones and tablets.

## Free and Reduced Lunch Applications

Galena Park ISD has established its policy for providing free and reduced-price meals for children served under the National School Lunch Program and School Breakfast Program.

The household size and income criteria in the chart to the right will be used to determine eligibility for free and reduced-price benefits. Students from households whose income is at or below the levels shown are eligible for free or reduced-price meals. Foster children who are the legal responsibility of the state agency or court are eligible for free benefits regardless of the income of the household with whom they reside.

Application forms are being distributed to all households with a letter informing households of the availability of free and reduced-price meals for their children. Applications are also available at the administration office in each school, the Student Nutrition office at 14705 Woodforest or online at [www.galenaparkisd.com](http://www.galenaparkisd.com). Applications may be submitted anytime during the school year. The information households provide on the application will be used for the purpose of determining the eligibility and verification of data.

Households receiving Supplemental Nutrition Assistance Program (SNAP)

benefits (formerly Food Stamps)/Temporary Assistance for Needy Families (TANF) only have to list their child's name and SNAP or TANF case number. An adult household member must sign the application.

Texas Department of Agriculture

Chart | Income Eligibility April 19, 2013

### Income Eligibility Guidelines for Determining Free and Reduced-Price Benefits

July 1, 2013–June 30, 2014

Family Size	Annually		Monthly		Twice Per Month		Every Two Weeks		Weekly	
	Free	Reduced	Free	Reduced	Free	Reduced	Free	Reduced	Free	Reduced
1	\$14,937	\$21,257	\$1,245	\$1,772	\$623	\$886	\$575	\$818	\$288	\$409
2	\$20,163	\$28,694	\$1,681	\$2,392	\$841	\$1,196	\$776	\$1,104	\$388	\$552
3	\$25,389	\$36,131	\$2,116	\$3,011	\$1,058	\$1,506	\$977	\$1,390	\$489	\$695
4	\$30,615	\$43,568	\$2,552	\$3,631	\$1,276	\$1,816	\$1,178	\$1,676	\$589	\$838
5	\$35,841	\$51,005	\$2,987	\$4,251	\$1,494	\$2,126	\$1,379	\$1,962	\$690	\$981
6	\$41,067	\$58,442	\$3,423	\$4,871	\$1,712	\$2,436	\$1,580	\$2,248	\$790	\$1,124
7	\$46,293	\$65,879	\$3,858	\$5,490	\$1,929	\$2,745	\$1,781	\$2,534	\$891	\$1,267
8	\$51,519	\$73,316	\$4,294	\$6,110	\$2,147	\$3,055	\$1,982	\$2,820	\$991	\$1,410
9	\$56,745	\$80,753	\$4,730	\$6,730	\$2,365	\$3,365	\$2,183	\$3,107	\$1,092	\$1,554
10	\$61,971	\$88,190	\$5,166	\$7,350	\$2,583	\$3,675	\$2,324	\$3,394	\$1,193	\$1,698
11	\$67,197	\$95,627	\$5,602	\$7,970	\$2,801	\$3,985	\$2,585	\$3,681	\$1,294	\$1,842
12	\$72,423	\$103,064	\$6,038	\$8,590	\$3,019	\$4,295	\$2,786	\$3,968	\$1,395	\$1,986
For each additional family member add:										
	+\$5,226	+\$7,437	+\$436	+\$620	+\$218	+\$310	+\$201	+\$287	+\$101	+\$144



## Senator Garcia's Open House and Back-to-School Backpack Giveaway

August 17th 10am-1pm  
 Senator Sylvia R. Garcia East Harris County Office  
 Woodforest Bank Building  
 13301 East Freeway #304  
 Houston, TX 77015

On Saturday, August 17th, Senator Sylvia R. Garcia and the North Channel Area Chamber of Commerce will be distributing 500+ backpacks to East Harris County Children for back-to-school during the open house of Senator Garcia's East Harris County district office, which will serve Galena Park and surrounding communities. Individuals will also be on-hand assisting with Children's Health Insurance Program (CHIP) enrollment and distributing information on other services.

*Exploring with NASA- continued from page 1*  
 educational experience challenged students to use higher-level thinking skills such as application and evaluation. Throughout the week, students recorded their experiments in journals, continually experimenting and devising better and more efficient solutions. The camp was designed to have students work in groups, replicating actual NASA innovation.

At the end of the week, students were treated to a trip to Lyndon B. Johnson Space Center and Space Center Houston where they experienced the real world applications - both modern and historical - of the skills they learned and used in the 2013 GPISD/NASA Summer of Innovation.



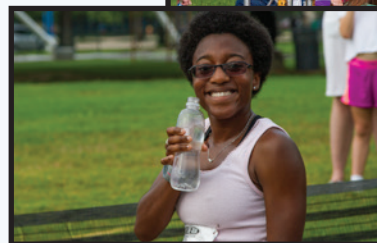
# STEPPING OUT

## GPISD Board Member Becomes Running Mentor to Student

Galena Park ISD is led by men and women who dedicate themselves to serving the community and students through their position on the Board of Trustees. This district is fortunate to be guided by individuals who bring experience, commitment, and passion to their roles as school leaders. In each edition of the *Galena Park Schools (GPS)*, we will highlight some of these traits in our Board members.

GPISD Board member June Harris is a community business person with passion and drive. As a board member, Mrs. Harris is passionate about the students in GPISD. And as an avid runner, she is driven to compete and hopes to run in the New York City Marathon later this year.

Justice Blouin, a 2013 graduate of North Shore Senior High School, experienced these wonderful qualities in Mrs. Harris when she approached her with a special request. Justice was planning on going into the US Army after graduation. "I was looking to improve my running for Basic Training," said Blouin. "My mom knew Ms. June was a runner, so she encouraged me to go ask," Blouin added. Mrs. Harris



new environments.

"I think it's important to mentor a child any way you can," Harris said. Then she added, "If you can be uplifting or motivating to any person, it's your responsibility to do that. It's your duty to impart something positive to that individual." She has certainly had a positive impact on Justice. "You can tell she [Mrs. Harris] loves what she loves. She just goes for it and that inspires me to go for it too!" Justice exclaimed.

These are the true attributes of a selfless leader and inspirational mentor. GPISD is a district whose board members lead by example and demonstrate the responsibility they feel toward our students, the future community leaders.

*Photos: (Clockwise from top): June Harris and Justice Blouin stand in front of the Space Shuttle after their run in the NASA Lunar Rendezvous 5K; Justice Blouin and June Harris prepare to run at Herman Park, one of the many locations they have run together; Justice Blouin crosses the finish line at the NASA Lunar Rendezvous 5K; Blouin stops for a much needed drink shortly after completing a competitive 5K through the scenic NASA.*

was thrilled to have the opportunity to get to know and mentor a vibrant young lady such as Justice. Mrs. Harris recounts, "I was so excited that a young person was not bashful at all about coming and asking for help." Since that initial request, Mrs. Harris and Justice have trained regularly and all around the Houston area to continue challenging themselves in

# Exemplifying Excellence

The North Shore Rotary Club recently named Cloverleaf Elementary Principal, Lee Brown, Rotarian of the Year. This past year, Mr. Brown served as a board member for the organization and was part of the Community Service Committee. From preparing meals at the annual Rotary Catfish Fry and Crawfish Boil to delivering food baskets to community families, Mr. Brown has kept a busy and purposeful schedule this year. The North Shore community has benefited from his leadership and outstanding acts of service.

Along with the great impact of his community service initiatives, he has also contributed to the students of GPISD. Mr. Brown has been instrumental in bringing the EarlyAct FirstKnight program to North Shore and Cloverleaf Elementary students. This program is based on chivalry and character education of medieval knights who committed their lives to building hope in others and standing for the rights of all.

A Rotarian since 2009, Brown says, "It is an honor to be a part of the North Shore Rotary. I am in debt to them for all the things they have done for our community over the years. I look forward to paying back my debt by many more years of service with the Rotary."

In addition to bringing outstanding programs to



Rotary President Matthew Davis (right) hands Lowell "Lee" Brown a plaque honoring his dedication and service.

the elementary level, Mr. Brown has also helped charter the new North Shore Senior High Interact Club. Aimed at students 12-18 years old, this organization focuses on instilling the importance of service and leadership in future community leaders. He gives much of the credit for this club to Santos Euceda, a student who "is going to be a great Rotarian in the future," according to Brown.

With his generous service to the community and his investment in students of all ages, it is certainly no surprise Lowell "Lee" Brown was selected as the North Shore Rotary Club Rotarian of the Year.



The EarlyAct FirstKnight program, brought to Galena Park ISD by Lee Brown, is a character education program which uses knighthood to teach character.

## Senior Gold Cards

are available to all GPISD residents 55 years of age or older. These cards will provide members with free admission to all regular GPISD performing arts and athletic events (playoff games excluded). Members will also receive subscriptions to the District's Fine Arts and Athletics newsletters and calendars, as well as access to informative email blasts.



**For those individuals already holding a card, no re-enrollment is required.**

To enroll in the Senior Gold Card program bring proof of residence to any of the locations below:

GPISD Administration Building  
14705 Woodforest Blvd.  
Houston, TX 77015  
Monday - Friday 10am - 2pm  
Tuesday 10am - 5pm

GPISD Athletic Offices  
15025 Wallisville Rd.  
Houston, TX 77049  
Monday - Friday 10am - 2pm

Heritage Hall Senior Center  
1025 Oates Rd.  
Jacinto City, TX 77029  
Monday - Friday 8am - 4pm

# Four Campuses Under New Leadership

Galena Park ISD is proud to announce the administrators who will begin serving in the role of campus principal:



Grace Devost, formerly principal at Pyburn Elementary for 12 years, will begin her new principalship at Green Valley

Elementary. She began her teaching career in 1978 at MacArthur Elementary and was most recently named GPISD's Elementary Principal of the Year.



Conrad Rivera, a product of GPISD schools, will take the helm as the new principal at Pyburn Ele-

mentary. Mr. Rivera began his career as an educator in 1997 at Cloverleaf Elementary. He served as the assistant principal at Pyburn Elementary for 12 years.



Bianca Benavides, formerly assistant principal at Woodland Acres Elementary for three years, is excited to

begin her new role on the campus as principal. Ms. Benavides began her career with GPISD in 2003 at Purple Sage Elementary.



Richard (Lee) Ramirez will begin as the new principal at Woodland Acres Middle School. Mr. Ramirez began

at the GPISD Accelerated Center for Education (ACE) in 2005. For the past three years, he has served as an assistant principal at Woodland Acres Middle School.

GPISD is fortunate to have such dedicated individuals with a wealth of administrative experience to lead our campuses. Please join us as we congratulate these principals!

# DRESS CODE CHANGES

This past semester, a committee met to review the current challenges and successes of the GPISD student dress code policy. To alleviate confusion in dress code rules and to help in student dress code compliance, there are some changes for the 2013-14 school year.

We hope these updates will make it easier for

students to prepare for school and help them improve their focus on learning. We also hope these changes make finding and purchasing school clothes easier for parents.

Please contact your child's school with any questions.

## ELEMENTARY

Attire	Colors
<b>Bottoms:</b> Slacks, shorts, skorts, jumpers	Navy Blue, Khaki, Black
<b>Tops:</b> Collared shirts or blouses	Any solid color

On Principal designated Spirit Days, a spirit shirt, college shirt, or standardized dress tops may be worn with either jeans or standardized dress code bottoms.

## MIDDLE SCHOOLS

Attire	Colors
<b>Bottoms:</b> Slacks, shorts, skorts, jumpers	Navy Blue, Khaki, Black, or Jeans
<b>Tops:</b> Collared shirts or blouses	One color per grade level (Please contact school for specific information)

On Principal designated Spirit Days, a spirit shirt, college shirt, or standardized dress tops may be worn.

## HIGH SCHOOLS

For Girls	For Boys
Dresses/skirts (mid-thigh or longer)	Pants with tops
Mid-thigh shorts	Mid-thigh shorts
Pants with tops	Neat, clean, well-fitting clothing
Neat, clean, well-fitting clothing	Hair out of eyes
Shoes	Shoes

This information, along with dress code expectations, will also be available in the 2013-2014 GPISD Student Handbook which can be found on our web site: [www.galenaparkisd.com](http://www.galenaparkisd.com).

# FOOD PANTRY RENAMED

On July 15, 2013, North Channel Area Chamber of Commerce members and the Galena Park community representatives attended the renaming and ribbon cutting of the Galena Park Judge Wilford Biggs Food Pantry. The Pantry was originally founded in 1985 when a group of local pastors asked Judge Wilford Biggs to organize and run the facility. In appreciation of Judge Biggs' diligence and many years of service, the pantry was renamed in his honor. Judge Biggs continues to faithfully assist the community of Galena Park through his dedication to others and selfless service. The Galena Park Judge Wilford Biggs Food Pantry is located at 1702 3rd Street, Galena Park, TX 77547. The pantry is open to the community from 9am – 12:00pm on the second and fourth Saturday of each month.



Judge Wilford Biggs was honored with a dedication and renaming ceremony at the newly named "Galena Park Judge Wilford Biggs Food Pantry."

# GPISD Begins First Girls' Leadership Academy

As GPISD remains dedicated to enhancing educational experiences for students through summer enrichment programs, GPISD has partnered with Girls Inc. of Greater Houston to bring the very first Middle School Girls' Leadership Academy. Girls Inc. is a non-profit organization devoted to educating girls ages 6-18. Through its varied programs, Girls Inc. reaches out to young ladies and assists them in preparing for a vibrant future.

During the week long course, 20 GPISD young ladies gathered in the district Board Room to learn about their leadership style and potential, as well as modern and historical women of influence. Each day, students interacted with group leaders to explore concepts such as courage, risk-taking, and bravery. Activities were carefully designed, intending to reinforce strength and intelligence as valued and productive characteristics. Such representations of women in media are not prevalent, so academy objectives included constructing positive images and overcoming negative stereotypes.

The students were exposed not only to personal leadership development, but also social concepts such as justice, power, fairness, and the role of women in the world. These complex ideas help develop a strong commitment to community and society. Other topics included effective communication skills and development of leadership capacity in others. Students were also treated to a luncheon on the last day of the academy to celebrate their achievements and growth together.

This unique experience will continue to build on the leadership skills of the teenagers in our community as a resource for the future. With the outstanding leadership qualities of these blossoming young ladies in the first GPISD Girls' Leadership Academy, the community will definitely see the benefits of investing in these students.



Middle school girls attended the first Leadership Academy where they explored topics such as bravery and positive self-image. They participated in numerous activities, including making a quilt decorated with their personal strengths.

# Earning the Right to Win

The ten year anniversary of the North Shore Mustang Football State Championship is an other reason to celebrate the tradition of success in GPISD. David Aymond, who served as head coach during the Mustangs winning season of 2003, has always steadfastly held that such victories are not the result of any one person but the outcome of tremendous teamwork.

As he begins his 20th season with the North Shore football program, Coach Aymond's expectations for his players and coaches have never wavered. Year after winning year, consequently, these outstanding teams of athletes have continued to demonstrate character, leadership, and strength. To the 5A Division 1 State Championship players of 2003 and all the other teams under Coach Aymond's guidance, no victory is given; it is earned. It takes perseverance to have a 122-16 record in last decade at North Shore Senior High.

The entire coaching staff of NSSH strives to instill traits in each player that produce winning teams and winning students; these players are also academic inspirations. During Coach Aymond's 19 seasons, over 172 student athletes have received college scholarships; as a result, many of these athletes have been awarded five-year graduation plans exceeding \$200,000 each from major universities.

In addition, GPISD North Shore Mustangs proudly claim four former players as current members of the NFL: Cory Redding, Earl Mitchell, Andre Gurode, and 2013 Super Bowl XLVII champion Chykie Brown of the Baltimore Ravens and member of the 2003 State Championship team. The students and community of GPISD can be proud of the legacy these young men and leaders have given the North Shore Mustang Football Team.

With strong leadership and athletes focused on overcoming every challenge, the NSSH Mustangs continue to *earn the right to win.*

## FREE ADULT EDUCATION CLASSES

In a continuing effort to provide the community with multiple educational opportunities, the following schools offer continuing education classes to parents: Cloverleaf Elementary, North Shore Elementary, Purple Sage Elementary, Pyburn Elementary, Galena Park Middle School and Galena Park High School. Classes include, but are not limited to, English as a Second Language (ESL), GED, US citizenship, nutrition, and basic computer instruction. Please contact each campus directly to see what classes are offered this semester



### July 2013

Sun	Mon	Tues	Wed	Thu	Fri	Sat
	1	2	3	4	5	6
7	8	9	10	11	12	13
14	15	16	17	18	19	20
21	22	23	24	25	26	27
28	29	30	31			

### August 2013

Sun	Mon	Tues	Wed	Thu	Fri	Sat
				1	2	3
4	5	6	7	8	9	10
11	12	13	*14	*15	*16	17
18	19	20	21	22	23	24
25	{26	27	28	29	30	31

### September 2013

Sun	Mon	Tues	Wed	Thu	Fri	Sat
1	2	3	4	5	6	7
8	9	10	11	12	13	14
15	16	17	18	19	20	21
22	23	24	25	26	27	28
29	30					

### October 2013

Sun	Mon	Tues	Wed	Thu	Fri	Sat
		1	2	3	4	5
6	{ 7	8	9	10	11	12
13	14	15	16	17	18	19
20	{ 21	22	23	24	25	26
27	28	29	30	31		

### November 2013

Sun	Mon	Tues	Wed	Thu	Fri	Sat
					1	2
3	4	5	6	7	8	9
10	{ 11	12	13	14	15	16
17	18	19	20	21	22	23
24	25	26	27	28	29	30

### December 2013

Sun	Mon	Tues	Wed	Thu	Fri	Sat
1	2	3	4	5	6	7
8	9	10	11	12	13	14
15	16	17	18	19	20	21
22	23	24	25	26	27	28
29	30	31				

#### \* New Teacher Inservice

✓ August 14-16

#### ☐ Staff Days/Student Holiday

✓ August 19-23  
 ✓ October 14  
 ✓ January 6  
 ✓ February 17  
 ✓ April 12  
 ✓ June 6

#### ■ Holidays - Campuses & Administration Building

✓ September 2 (Labor Day)  
 ✓ November 25-29 (Thanksgiving)  
 ✓ December 23-January 3 (Winter Break)  
 ✓ January 20 (Martin Luther King Day)  
 ✓ April 18 (Good Friday)  
 ✓ May 26 (Memorial Day)

#### ■ Additional Holidays - Campuses Only

✓ March 10-14 (Spring Break)

#### ( ) Six Weeks

**First Semester**  
 1. August 26 - October 4 (29 days)  
 2. October 7 - November 8 (24 days)  
 3. November 11 - December 20 (25 days)  
**Second Semester**  
 4. January 7 - February 21 (32 days)  
 5. February 24 - April 17 (34 days)  
 6. April 21 - June 5 (33 days)

#### { } Nine Weeks

**First Semester**  
 1. August 26 - October 18 (38 days)  
 2. October 21 - December 20 (40 days)  
**Second Semester**  
 3. January 7 - March 21 (47 days)  
 4. March 24 - June 5 (52 days)

#### ☐ Early Dismissal Days (All students)

✓ December 20  
 ✓ June 5

#### ■ Bad Weather Makeup Days

✓ February 17  
 ✓ June 6

#### ■ State Testing Days (Subject to change if required by TEA)

✓ October 21-24 (TAKS Exit Level Retest)  
 ✓ December 2-13 (End of Course Retest)  
 ✓ March 3-6 (TAKS Exit Level Retest)  
 ✓ March 31-April 4 (STAAR/End of Course Testing)  
 ✓ April 21-25 (STAAR/End of Course Testing)  
 ✓ April 21-24 (TAKS Exit Level Retest)  
 ✓ May 5-16 (End of Course Testing)

### January 2014

Sun	Mon	Tues	Wed	Thu	Fri	Sat
			1	2	3	4
5	6	{ 7	8	9	10	11
12	13	14	15	16	17	18
19	20	21	22	23	24	25
26	27	28	29	30	31	

### February 2014

Sun	Mon	Tues	Wed	Thu	Fri	Sat
						1
2	3	4	5	6	7	8
9	10	11	12	13	14	15
16	17	18	19	20	21	22
23	{ 24	25	26	27	28	

### March 2014

Sun	Mon	Tues	Wed	Thu	Fri	Sat
						1
2	3	4	5	6	7	8
9	10	11	12	13	14	15
16	17	18	19	20	21	22
23	{ 24	25	26	27	28	29
30	31					

### April 2014

Sun	Mon	Tues	Wed	Thu	Fri	Sat
		1	2	3	4	5
6	7	8	9	10	11	12
13	14	15	16	17	18	19
20	{ 21	22	23	24	25	26
27	28	29	30			

### May 2014

Sun	Mon	Tues	Wed	Thu	Fri	Sat
					1	2
3	4	5	6	7	8	9
10	11	12	13	14	15	16
17	18	19	20	21	22	23
24	25	26	27	28	29	30

### June 2014

Sun	Mon	Tues	Wed	Thu	Fri	Sat
1	2	3	4	5	6	7
8	9	10	11	12	13	14
15	16	17	18	19	20	21
22	23	24	25	26	27	28
29	30					



# CLASES DE EDUCACIÓN GRATUITAS PARA ADULTOS

En un continuo esfuerzo por proporcionar a la comunidad múltiples oportunidades educativas, las siguientes escuelas ofrecerán clases de continuación de educación a los padres de familia: Primaria Cloverleaf, Primaria North Shore, Primaria Purple Sage, Primaria Pyburn, Secundaria Galena Park y Preparatoria Galena Park. Las clases incluyen, pero no se limitan a, Inglés como Segundo Idioma (ESL, por sus siglas en inglés), GED, ciudadanía de EE.UU., nutrición e instrucción básica de computación. Por favor solicite información directamente a estas escuelas para saber que clases se ofrecerán este semestre.



## Julio 2013

D	L	M	M	J	V	S
		1	2	3	4	5
6	7	8	9	10	11	12
13	14	15	16	17	18	19
20	21	22	23	24	25	26
27	28	29	30	31		

## Agosto 2013

D	L	M	M	J	V	S
				1	2	3
4	5	6	7	8	9	10
11	12	13	*14	*15	*16	17
18	19	20	21	22	23	24
25	26	27	28	29	30	31

## Septiembre 2013

D	L	M	M	J	V	S
1	2	3	4	5	6	7
8	9	10	11	12	13	14
15	16	17	18	19	20	21
22	23	24	25	26	27	28
29	30					

## Octubre 2013

D	L	M	M	J	V	S
		1	2	3	4	5
6	7	8	9	10	11	12
13	14	15	16	17	18	19
20	21	22	23	24	25	26
27	28	29	30	31		

## Noviembre 2013

D	L	M	M	J	V	S
					1	2
3	4	5	6	7	8	9
10	11	12	13	14	15	16
17	18	19	20	21	22	23
24	25	26	27	28	29	30

## Diciembre 2013

D	L	M	M	J	V	S
1	2	3	4	5	6	7
8	9	10	11	12	13	14
15	16	17	18	19	20	21
22	23	24	25	26	27	28
29	30	31				

### \* Capacitación para maestros nuevos

✓ 14-16 de agosto

### Desarrollo para personal docente/No habrá clases

✓ 19-23 de agosto      ✓ 17 de febrero

✓ 14 de octubre      ✓ 12 de abril

✓ 6 de enero      ✓ 6 de junio

### Días festivos - Escuelas y Edificio Administrativo

✓ 2 de septiembre (Día del Trabajo)

✓ 25-29 de noviembre (Vacaciones de Día de Acción de Gracias)

✓ 23 de diciembre - 3 de enero (Vacaciones de invierno)

✓ 20 de enero (Día de Martin Luther King)

✓ 18 de abril (Viernes Santo)

✓ 26 de mayo (Día de Recordación de los Caídos)

### Días festivos adicionales - Escuelas solamente

✓ 10-14 de marzo (Vacaciones de primavera)

### ( ) Período de Seis Semanas

#### Primer Semestre

1. 26 de agosto - 4 de octubre (29 días)

2. 7 de octubre - 8 de noviembre (24 días)

3. 11 de noviembre - 20 de diciembre (25 días)

#### Segundo Semestre

4. 7 de enero - 21 de febrero (32 días)

5. 24 de febrero - 17 de abril (34 días)

6. 21 de abril - 5 de junio (33 días)

### { } Período de Nueve Semanas

#### Primer Semestre

1. 26 de agosto - 18 de octubre (38 días)

2. 21 de octubre - 20 de diciembre (40 días)

#### Segundo Semestre

3. 7 de enero - 21 de marzo (47 días)

4. 24 de marzo - 5 de junio (52 días)

### □ Días de salida temprano (Todos los estudiantes)

✓ 20 de diciembre      ✓ 5 de junio

### Días para reponer debido al mal tiempo

✓ 17 de febrero      ✓ 6 de junio

### Días de exámenes estatales

(Sujetos a cambios si lo requiere TEA)

✓ 21-24 de octubre (Siguiendo oportunidad examen de egreso TAKS)

✓ 2-13 de diciembre (Siguiendo oportunidad Evaluación de Fin de Curso)

✓ 3-6 de marzo (Siguiendo oportunidad examen de egreso TAKS)

✓ 31 de marzo- 4 de abril (Examen STAAR/Fin de Curso)

✓ 21-25 de abril (Examen STAAR/Fin de Curso)

✓ 21-24 de abril (Siguiendo oportunidad examen de egreso TAKS)

✓ 5-16 de mayo (Evaluación de Fin de Curso)

## Enero 2014

D	L	M	M	J	V	S
			1	2	3	4
5	6	7	8	9	10	11
12	13	14	15	16	17	18
19	20	21	22	23	24	25
26	27	28	29	30	31	

## Febrero 2014

D	L	M	M	J	V	S
						1
2	3	4	5	6	7	8
9	10	11	12	13	14	15
16	17	18	19	20	21	22
23	24	25	26	27	28	

## Marzo 2014

D	L	M	M	J	V	S
						1
2	3	4	5	6	7	8
9	10	11	12	13	14	15
16	17	18	19	20	21	22
23	24	25	26	27	28	29
30	31					

## Abril 2014

D	L	M	M	J	V	S
		1	2	3	4	5
6	7	8	9	10	11	12
13	14	15	16	17	18	19
20	21	22	23	24	25	26
27	28	29	30			

## Mayo 2014

D	L	M	M	J	V	S
					1	2
3	4	5	6	7	8	9
10	11	12	13	14	15	16
17	18	19	20	21	22	23
24	25	26	27	28	29	30
31						

## Junio 2014

D	L	M	M	J	V	S
1	2	3	4	5	6	7
8	9	10	11	12	13	14
15	16	17	18	19	20	21
22	23	24	25	26	27	28
29	30					

# Obteniendo el Derecho a Ganar

El décimo aniversario del Campeonato Estatal de Fútbol Americano de North Shore Mustang es otra razón para celebrar la tradición de éxito en GPISD. David Aymond, quien fungía como principal entrenador durante la temporada ganadora de los Mustangs en el 2003, siempre ha sostenido categóricamente que dichas victorias no son el resultado de una sola persona, sino que son el resultado de un tremendo trabajo de equipo.

Al comenzar su 20° temporada con el programa de fútbol americano de North Shore, las expectativas del entrenador Aymond sobre sus jugadores y entrenadores nunca han estado en duda. Año tras año ganador, consecuentemente, estos excelentes equipos de deportistas han continuado para demostrar carácter, liderazgo y fortaleza. Para los jugadores del Campeonato Estatal 5A División 1 del 2003 y todos los demás equipos bajo la dirección del entrenador Aymond, ninguna victoria es regalada; es ganada. Se necesita perseverancia para tener un récord de 122-16 en la última década en la Preparatoria North Shore Senior.

Las características que todo el personal de entrenadores de la Preparatoria North Shore Senior se esfuerza por inculcar en cada jugador produce equipos ganadores y ciudadanos ganadores; estos jugadores también son inspiraciones académicas. Durante las 19 temporadas del entrenador Aymond, más de 172 estudiantes deportistas han recibido becas escolares; como resultado, muchos de estos deportistas han sido premiados con planes de graduación de cinco años que exceden a \$200,000 cada uno en importantes universidades.

Además, los North Shore Mustangs de GPISD orgullosamente se atribuyen cuatro ex jugadores como miembros de la NFL, Cory Redding, Earl Mitchell, Andre Gurode y al campeón del 2013 Super Bowl XLVII, Chykie Brown de los Baltimore Ravens y miembro del Campeonato Estatal 2003. Los estudiantes y la comunidad de GPISD pueden estar orgullosos del legado que estos jóvenes hombres y líderes le han dado al Equipo de Fútbol Americano de North Shore Mustang.

Con liderazgo firme y deportistas enfocados en vencer cada reto, los Mustangs de la Preparatoria North Shore Senior continúan para *obtener el derecho a ganar.*

# Escuelas de Galena Park

Dirigiendo los estudiantes hacia el futuro

Volumen 2, No. 1

Edición Regreso a Clases

Agosto 2013



## En esta edición:

### Página 9

10° Aniversario del Campeonato Estatal Clases de Educación Gratuitas para Adultos

Calendario Escolar

### Página 11

Carta de parte de la Superintendente Festival de Banda de Marcha Corte de cabello gratuito

### Página 12

Boletos para la temporada de fútbol americano Calendario de juegos de fútbol americano

Calendario de juegos de voleibol

### Página 13

Vacunaciones Mesa Directiva de GPISD Aplicación Skyward

Comidas gratuitas y a precio reducido

### Página 14

Distribución de mochilas Miembro de la Mesa Directiva se convierte en mentora

### Página 15

Rotario del Año Programa Senior Gold Card Nuevos directores

### Página 16

Cambios al Código de Vestuario Cambio de nombre al Almacén de Alimentos de Galena Park Academia de Liderazgo para Jovencitas Pages 1-8 Articles in English

## Preparando estudiantes para empleo inmediato

### Ahora GPISD ofrece cursos en la Industria Marítima

Este otoño, GPISD comenzará a ofrecer un programa nuevo e innovador en la industria marítima a estudiantes del 12° grado elegibles en las Preparatorias de Galena Park y North Shore. Como parte del Departamento de Educación Profesional y Técnica (CTE, por sus siglas en inglés), este programa preparará a los estudiantes para interesantes oportunidades en el creciente campo del transporte marítimo. El programa, exclusivamente ofrecido en Galena Park ISD, ha sido desarrollado en asociación con Kirby Inland Marine, Inc. Los cursos de este programa abarcan las complejas destrezas para anclar, maniobras en la vía de navegación, estudio de las regulaciones de la Guardia Costera de los Estados Unidos y comunicaciones. Además, a los estudiantes se les brinda instrucción en artes culinarias en la industria marítima ya que todas las facetas de esta profesión son altamente especializadas. Una vez que los estudiantes terminen satisfactoriamente el amplio trabajo de curso con duración

de un año, serán elegibles para recibir el Documento de Marino Mercante de la Guardia Costera de los Estados Unidos. Este documento les permite a los estudiantes la oportunidad de ser contratados por Kirby Inland Marine, Inc. a nivel de principiante a fin de aprender la posición de marinero de cubierta. El curso también ofrecerá práctica en seguridad, anclaje (amarre) de un bote, señales de manos y banderas y más. Debido a la proximidad al Canal de Navegación de Houston y su importancia en el transporte global, este nuevo programa tiene la posibilidad de ofrecer

a los estudiantes una excelente entrada en posiciones lucrativas de la fuerza laboral. Una vez empleados de tiempo completo en la industria, los graduados con una certificación del programa ganan \$130.00 por día. Como parte de un plan estratégico de fuerza laboral a largo plazo, Kirby Inland Marine, Inc. anticipa entrenar a los graduados de GPISD en el programa de Industria Marítima para posiciones de futuros capitanes en el remolcado de barcazas con la compañía. Mientras trabajan para recibir su permiso de capitán, los marineros de cubierta obtienen cuatro credenciales adicionales requeridas por la Guardia Costera: cargador y descargador de barcazas; tercero de abordaje; segundo de abordaje; y primer oficial. El salario de un capitán comienza en \$500 por día, haciendo un gran significado de avance para graduados con estas credenciales especializadas.

Kirby Inland Marine, Inc. se asocia con Galena Park ISD para ofrecer a estudiantes oportunidades inmediatas de empleo una vez que terminen los cursos de Industria Marítima.

## EXPLORANDO CON NASA

### VERANO DE INNOVACIÓN

El 11 de julio de 2013, 275 estudiantes de Galena Park ISD participaron en la cuarta edición de NASA Verano de Innovación, un programa con duración de una semana dirigido a estudiantes que ingresarán del 6° al 9° grado para promover las destrezas de Ciencias, Tecnología, Ingeniería y Matemáticas (STEM, por sus siglas en inglés). Como una iniciativa continua de la Casa Blanca, el Verano de Innovación está diseñado como un campamento para que los estudiantes exploren, creen y experimenten. El campamento de siete días, dirigido por maestros entrenados para un plan de estudios innovador de



Los estudiantes aprendieron principios de aerodinámica y luego aplicaron su conocimiento para construir papalotes, cohetes y otros objetos relacionados a la aviación.

NASA, estuvo lleno de actividades únicas e interesantes basadas en experimentos actuales y futuros planes de NASA. El Verano de Innovación proporcionó un camino a los estudiantes que persiguen intereses en campos tales como aeronáutica, ingeniería, ciencia espacial y

robótica.

Después de recibir instrucción y reglas básicas, se esperaba que los estudiantes imaginaran, diseñaran y construyeran varios proyectos, modificando los diseños basado en pruebas y errores. A través del programa, se anima a los estudiantes

Continúa en la página 14

*Una Carta de parte de la Superintendente de Escuelas*

Estimada Comunidad de GPISD:

¡Estoy impaciente por darles la bienvenida de regreso a clases a todos nuestros estudiantes y padres de familia el 26 de agosto de 2013! Nuestras escuelas han sido lugares muy dinámicos en las últimas semanas mientras que los hermosos edificios y salones de clases de GPISD son preparados para otro año por los conserjes, personal de servicio de alimentos, maestros y administradores. Este tiempo del año trae un entusiasmo electrificante a nuestros planteles, mientras que nuestros maestros y personal preparan cada salón de clases y esperan con ansias la llegada de los estudiantes. Los excelentes profesionales están preparados para unirse a nuestros estudiantes en un viaje para descubrir este año escolar 2013-14.



GPISD tiene una larga historia de excelencia educativa y compromiso para con los estudiantes; tengo el honor de ser parte de un distrito escolar diferente donde la oportunidad de tener éxito es una prioridad en cada salón de clases. Este distrito fue fundado con el criterio de que cada estudiante se merece la misma oportunidad para el éxito. Cuando se estableció en 1930, desde luego GPISD lucía muy diferente a hoy en día. Este distrito y la comunidad se han convertido en un área diversa, rica en culturas y gente, además de una zona económica dinámica.

Mientras que el mundo ha cambiado enormemente en los últimos 83 años, nuestro distrito se ha mantenido firme y comprometido a una creencia básica: ¡somos un distrito de oportunidad! No solamente nuestros estudiantes son enseñados por algunos de los maestros de la más alta calidad académica en Texas, sino que también se les brinda la oportunidad de crecer en áreas tales como bellas artes, artes del lenguaje, liderazgo y deportes. Con cada nueva e interesante experiencia, nuestros estudiantes están mejor ubicados para vivir y trabajar en un mundo complejo. Cuando los estudiantes entren a los salones de clases de GPISD este año, no solo entrarán a un cuarto con escritorios y libros, entrarán a su futuro.

Desde competencias académicas de la Liga Interescolar Universitaria (UIL, por sus siglas en inglés) para primarias hasta cursos de Colocación Avanzada y Crédito Doble, a los estudiantes de nuestro distrito se les brinda cada ventaja para ser desafiados a su propio nivel. Nuestro deseo para cada joven adulto que deja nuestro distrito al graduarse, es que tenga la oportunidad de elegir el camino que desea en la vida. Ya sea la universidad, el colegio, la fuerza laboral o el servicio militar, GPISD está dedicado a proporcionar a todos los estudiantes la oportunidad de alcanzar el éxito más allá del salón de clases. Como un distrito de oportunidad, nuestros consejeros están comprometidos en guiar y preparar a todos los estudiantes para sus planes futuros.

Gracias a todos por confiarnos a nuestro recurso más preciado y valioso: nuestros estudiantes. Con el continuo servicio y liderazgo desinteresado de nuestra Mesa Directiva de GPISD, seguiremos formando un distrito escolar donde todos los estudiantes tengan la misma oportunidad para aprender; ya que el aprendizaje equivale al éxito y aquellos que sobresalgan construirán un mundo mejor.

Sinceramente,

Angi Williams, Dra. en Educación

## Festival de Banda de Marcha

El 11º Festival Anual de Banda de Marcha de Galena Park ISD se llevará a cabo el sábado, 5 de octubre en el Estadio Deportivo de Galena Park ISD de 9:00 a.m. a 6:00 p.m. El festival ofrecerá presentaciones de 30 bandas del área de Houston, incluyendo a las bandas de la Preparatoria Galena Park “Band of Gold” y de la Preparatoria North Shore Senior “Sound of Thunder”.

El festival de la banda de marcha sirve como una oportunidad de competencia temprana para que las bandas afinen sus presentaciones antes del Concurso de Marcha de la Liga Interescolar (UIL, por sus siglas en inglés) Región 19 que se celebrará el 19 de octubre y el Concurso de Marcha UIL Área F el 26 de octubre. Además, Galena Park ISD será anfitrión de las dos competencias UIL.

Costo de la entrada:

5 de octubre – Festival de Banda de Marcha GPISD:	\$5 por persona
19 de octubre – Concurso de Marcha UIL Región 19:	GRATIS
26 de octubre – Concurso de Marcha UIL Área F:	\$5 por persona

Para información adicional acerca del festival, incluyendo las bandas que participan y el horario de las presentaciones, por favor visite Fine Arts en la sección de enlace “Quick Links” de la página web del Distrito en [www.galenaparkisd.com](http://www.galenaparkisd.com).



Los estudiantes de banda de marcha practican durante el verano para prepararse para la próxima temporada.

## Celebra el Regreso a Clases

### Cortes de cabello y manicures GRATUITOS para estudiantes

Los estudiantes de Cosmetología de Galena Park ISD desean celebrar el inicio del próximo año escolar ofreciendo cortes de cabello y manicures GRATUITOS a estudiantes de 7 a 17 años de edad.

FECHA: Sábado, 24 de agosto de 2013

HORA: 9:00am - 2:00pm

LUGAR: Salón #2807 de Cosmetología en la Preparatoria Galena Park

TELÉFONO: (832) 386-2907

Por favor llame y reserve su cita.



# VENTA DE BOLETOS DE PRE-TEMPORADA DE FÚTBOL AMERICANO

Los aficionados al fútbol americano de GPISD pueden comprar boletos para la pre-temporada desde este momento y hasta el 30 de agosto de 2013 en la oficina de Atletismo de Galena Park ISD ubicada en el 15025 Wallisville Road. La oficina estará abierta de 8:00 a.m. – 4:00 p.m. de lunes a viernes. **LOS BOLETOS DE PRE-TEMPORADA NO SE VENDERÁN DESPUÉS DEL 30 DE AGOSTO.**

Los poseedores de boletos VIP anteriores pueden recoger sus boletos a la misma hora en el mismo lugar. Los

boletos VIP tendrán un costo de \$40.00 por persona para los cinco juegos en casa de Galena Park o North Shore. Las tarjetas de boletos de temporada para adultos tendrán un costo de \$30.00 por persona y las tarjetas de boletos de temporada para estudiante costarán \$15.00 por persona. Las tarjetas de boletos de temporada también son para los cinco juegos en casa de Galena Park o North Shore.

Una vez que la temporada inicie, la pre-venta de boletos de admisión general para adultos tendrá un costo de \$5 para North Shore y \$6 para Galena Park por juego, y la

pre-venta de boletos de admisión general para estudiantes será de \$3 por juego.

En la entrada todos los boletos tendrán un costo de \$7.00. En caso de que cualquier asiento VIP estuviera disponible después del 30 de agosto, éstos serán vendidos en pre-venta por juego a \$8 y a \$9 en la puerta.

Por favor dirija todas sus preguntas a la oficina de Atletismo de Galena Park ISD al teléfono (832) 386-4330.

## CALENDARIO DEL EQUIPO TITULAR DE FÚTBOL AMERICANO DE GALENA PARK "YELLOW JACKET" 2013

FECHA	DÍA	HORA	OPONENTE	LUGAR
8/23	Vier.	TBD	Summer Creek (S)	Dement Field
8/30	Vier.	7:00pm	Magnolia	GPISD Stadium
9/6	Vier.	7:00pm	Tomball Memorial	Tomball ISD Stadium
9/13	Vier.	7:00pm	Huffman Hargrave	GPISD Stadium
9/20	Vier.	7:00pm	OPEN	
9/27	Vier.	7:00pm	*Friendswood	Henry Winston Stadium
10/4	Vier.	7:00pm	*Galveston Ball**	GPISD Stadium
10/10	Juev.	7:00pm	*Baytown Lee	Stallworth Stadium
10/18	Vier.	7:00pm	*Santa Fe	Indian Stadium
10/25	Vier.	7:00pm	*Texas City	GPISD Stadium
11/1	Vier.	7:00pm	*GC Memorial	Stallworth Stadium
11/8	Vier.	7:00pm	*Pearland Dawson***	GPISD Stadium

\*=Juego del Distrito / \*\*=Homecoming / \*\*\*=Noche de padres de familia

## CALENDARIO DEL EQUIPO TITULAR DE FÚTBOL AMERICANO DE NORTH SHORE "MUSTANG" 2013

FECHA	DÍA	HORA	OPONENTE	LUGAR
8/23	Vier.	8:30am	SB Memorial (S)	GPISD Stadium
8/31	Sab.	7:00pm	Clear Springs	Veterams Memorial
9/6	Vier.	7:00pm	Alvin Manvel	GPISD Stadium
9/13	Vier.	6:00pm	Cinco Ranch	Rhodes Stadium
9/20	Vier.	7:00pm	Houston Madison	GPISD Stadium
9/27	Vier.	7:00pm	*Channelview	GPISD Stadium
10/4	Vier.		OPEN	
10/11	Vier.	7:00pm	*PA Memorial	Memorial Stadium
10/18	Vier.	7:00pm	*Baytown Sterling**	GPISD Stadium
10/25	Vier.	7:00pm	*Beaumont Westbrook	RELIANT Stadium
11/1	Vier.	7:00pm	*LaPorte***	GPISD Stadium
11/8	Vier.	7:00pm	*Deer Park	Abshier Stadium

## CALENDARIO DEL EQUIPO TITULAR DE VOLEIBOL DE GALENA PARK

FECHA	DÍA	OPONENTE	LUGAR	HORA
8/9	Vier.	Sam Rayburn Scrimmage	Sam Rayburn	9:00am
8/10	Sab.	Pasadena Scrimmage	Pasadena	9:00am
8/13	Mar.	Sam Rayburn	Galena Park	6:30pm
8/15&17	J/S	Huffman Tournament	Huffman	TBA
8/16	Vier.	C.E. King	Galena Park	6:30pm
8/20	Sab.	Dayton	Dayton	6:30pm
8/22&24	M/J	Dickinson Tournament	Dickenson	TBA
8/23	Vier.	Pasadena	Pasadena	6:30pm
8/29&31	J/S	Santa Fe Tournament	Santa Fe	TBA
9/3	Tue.	MacArthur	Campbell Center	6:00pm
9/6	Vier.	Aldine	Campbell Center	6:00pm
9/10	Mar.	South Houston	South Houston	6:30pm
9/13	Vier.	*Pearland Dawson	P. Dawson	4:30pm
9/17	Mar.	*Baytown Lee	Galena Park	6:30pm
9/20	Vier.	*GC Memorial	Galena park	4:30pm
9/24	Mar.	*Santa Fe	Galena Park	6:30pm
9/27	Vier.	*Friendswood	Friendswood	4:30pm
10/1	Mar.	*Texas City	Texas City	6:30pm
10/4	Vier.	*Galveston Ball**	Galena Park	4:30pm
10/8	Mar.	*Pearland Dawson	Galena Park	6:30pm
10/11	Vier.	*Baytown Lee	Baytown Lee	4:30pm
10/15	Mar.	*GC Memorial	GC Memorial	6:30pm
10/18	Vier.	*Santa Fe	Santa Fe	4:30pm
10/22	Mar.	*Friendswood	Galena Park	6:30pm
10/25	Vier.	*Texas City	Galena Park	4:30pm
10/29	Mar.	*Galveston Ball	Galveston Ball	6:30pm

\* = Juego del Distrito / \*\* = Homecoming / @ = Noche de estudiantes de secundaria / % = Noche de padres de familia / # = Noche de apreciación del maestro / ! = Noche de estudiantes del docevo grado / & = Noche de "Dig Pink"

## CALENDARIO DEL EQUIPO TITULAR DE VOLEIBOL DE NORTH SHORE

FECHA	DÍA	OPONENTE	LUGAR	HORA
8/9	Vier.	Kempner/HastingsDeKaney	Hastings	9:00am
8/10	Sab.	Alvin/Manvel/Sam Rayburn	Alvin	9:00am
8/13	Mar.	Dobie/Ft. Bend Elkins	Dobie	4:00pm
8/15-17	J-S	Texas Volleyball Invitational	PHS	TBA
8/20	Mar.	Elsik	NSSHS	6:30pm
8/22&24	J/S	Dickinson Invitational	DHS	TBA
8/23	Vier.	Goose Creek Memorial	NSSHS	6:30pm
8/27	Mar.	Westfield	NSSHS	6:30pm
8/29&31	J/S	Longhorn Invitational	GRHS	TBA
8/30	Vier.	Lamar	NSSHS	6:30pm
9/3	Mar.	Manvel	MHS	6:30pm
9/10	Mar.	Mayde Creek	MCHS	5:30pm
9/10	Mar.	Fort Bend Bush	MCHS	6:30pm
9/13	Vier.	*Channelview	NSSHS	6:30pm
9/20	Vier.	*Port Arthur Memorial	PAMHS	6:30pm
9/24	Mar.	*Baytown Sterling @	NSSHS	6:30pm
9/27	Vier.	*Beumont Westbrook	BWHS	6:30pm
10/1	Mar.	*LaPorte &	NSSHS	6:30pm
10/4	Vier.	*Deer Park	DPHS	6:30pm
10/8	Mar.	*Channelview	CHS	6:30pm
10/15	Mar.	*Port Arthur Memorial #	NSSHS	6:30pm
10/18	Vier.	*Baytown Sterling **	BSHS	4:30pm
10/22	Mar.	*Beaumont Westbrook %	NSSHS	6:30pm
10/25	Vier.	*LaPorte	LPHS	6:30pm
10/29	Mar.	*Deer Park !	NSSHS	6:30pm



## GPISD lleva a cabo el Día de Vacunación Gratuita

Galena Park ISD una vez más llevará a cabo el Día de Vacunación Anual del Congresista Gene Green. Este evento se realizará el sábado, 24 de agosto de 2013 de 9:00 a.m. a 1:00 p.m. en la Preparatoria Galena Park ubicada en el 1000 Keene St., Galena Park, TX 77547. Los niños de Galena Park ISD y distritos aledaños son bienvenidos para asistir y recibir vacunas gratuitas.

Un adulto miembro de la familia debe asistir con el niño y debe traer la cartilla de vacunación más reciente junto con cualquier comunicación escrita de la escuela indicando las vacunas que necesitan.

¡Por favor planea asistir a este evento gratuito y protege a sus hijos para el regreso a la escuela! Para información adicional, por favor llame a Galena Park ISD al teléfono 832-386-1033.

## Una aplicación que ayuda a los padres de familia a mantenerse informados

Además del Acceso Familiar a Skyward (*Skyward Family Access*) disponible en la página web del distrito ([www.galenaparkisd.com](http://www.galenaparkisd.com)), Galena Park ISD continúa el apoyo con la aplicación *Skyward Mobile Access* para dispositivos de comunicación móvil Apple y Android. La aplicación móvil proporciona acceso a una variedad de información, permitiendo a los padres de familia mantenerse al día en relación al progreso académico y experiencias de sus hijos. Usando su dispositivo de comunicación inteligente a su conveniencia, los padres de familia pueden ver la asistencia del estudiante, calificaciones y disciplina. Además, los padres pueden actualizar fácilmente desde su casa o cualquier lugar donde tengan acceso móvil la información de salud de sus hijos y los contactos en caso de emergencia.



La aplicación Skyward Mobile Access la puede descargar de manera gratuita en iTunes App Store, Google Play y Amazon Appstore, y puede ser usada en una variedad de dispositivos de comunicación móvil incluyendo teléfonos inteligentes y tabletas.

# DIRIGIR APRENDER SERVIR

No es un accidente que la palabra “servir” se encuentre en el lema de Galena Park ISD de DIRIGIR • APRENDER • SERVIR. Martin Luther King, Jr. dijo, “Todo el mundo puede ser grande... porque cualquiera puede servir”. Los miembros de la Mesa Directiva de GPISD ejemplifican el lema del distrito al brindar su tiempo y vidas personales para guiar a GPISD a través del diseño de políticas, logro de metas estudiantiles y estabilidad financiera.

La Mesa Directiva toma interés personal al celebrar los éxitos y triunfos de nuestros estudiantes. A lo largo del año, asisten a numerosos eventos y ceremonias honrando los logros excepcionales de nuestros estudiantes. Su extraordinaria dedicación a todos y cada uno de los estudiantes es obvia a través de la participación en eventos deportivos, conciertos de banda, shows de multimedia y bellas artes, graduaciones y mucho más.

Para tomar decisiones prudentes y bien fundadas, nuestros miembros de la Mesa Directiva pasan incontables horas aprendiendo. Cada miembro lee extensamente y participa en clases de desarrollo profesional y entrenamiento para miembros de la mesa directiva. Atravesando por continuos

momentos de inseguridad económica, nuestra Mesa Directiva está dirigiendo a GPISD al hacer uso sabio del dinero de los contribuyentes.

Nuestra comunidad tiene la fortuna de contar con los miembros de la Mesa Directiva de GPISD dirigiendo, aprendiendo y sirviendo para el beneficio de todos los estudiantes de este distrito. Este es un grupo de personas de esta comunidad, que trabaja para esta comunidad. Son grandes porque eligieron servir.



*Pictured: (fila del frente izq./der.) Jeff Miller, Presidente de la Mesa Directiva; Joe Stephens, miembro de la Mesa Directiva; Wanda Heath Johnson, Secretaria de la Mesa Directiva; (fila al fondo izq./der.) Kathy Bundy, Asistente Administrativo de la Superintendente y de la Mesa Directiva; Wilfred J. Broussard, Jr., Vice Presidente de la Mesa Directiva; June Harris, miembro de la Mesa Directiva; Dawn Fisher, miembro de la Mesa Directiva; Ramón Garza, miembro de la Mesa Directiva; y la Dra. Angi Williams, Superintendente de Escuelas.*

## Solicitudes para Comidas Gratuitas y a Precio Reducido

Galena Park ISD tiene establecida su política para proporcionar comidas gratuitas y de precio reducido para los niños bajo el Programa Nacional de Almuerzos Escolares y el Programa de Desayunos Escolares.

Los criterios para el tamaño y el ingreso familiar de la tabla que se encuentra a la derecha se usarán para determinar la elegibilidad para los beneficios de las comidas gratuitas y de precio reducido. Los estudiantes provenientes de familias cuyos ingresos están o se encuentran por debajo de los niveles mostrados son elegibles para las comidas gratuitas o de precio reducido. Los niños que están en adopción temporal y que están bajo la responsabilidad legal de la agencia estatal o de la corte, son elegibles para los beneficios de comidas gratuitas sin importar el ingreso de la familia con la que viven.

Los formularios de solicitud han comenzado a ser distribuidos a todas las familias con una carta informándoles de la disponibilidad de las comidas gratuitas y de precio reducido para los niños. Las solicitudes también están disponibles en la oficina de cada escuela, en la oficina del Departamento de Nutrición del Estudiante en el 14705 Woodforest o en línea en la página web [www.galenaparkisd.com](http://www.galenaparkisd.com). Las solicitudes pueden ser entregadas en cualquier momento durante el año escolar. La información que las familias proporcionan en la solicitud será usada para el propósito de determinar la elegibilidad y verificación de los datos.

Las familias que reciben beneficios del Programa de Asistencia Alimenticia Suplemental

(SNAP, por sus siglas en inglés) (anteriormente Estampillas para Comida) o Asistencia Temporal para Familias Necesitadas (TANF, por sus siglas en inglés) solamente tienen que anotar el nombre de su hijo/a y el número de caso SNAP o TANF. Un adulto miembro de la familia debe firmar la solicitud.

Texas Department of Agriculture

Chart | Income Eligibility April 19, 2013

Normas de Elegibilidad de Ingresos para Determinar los Beneficios de Comidas Gratuitas y Precio Reducido  
1º de julio de 2013 – 30 junio de 2014

# de Miembros en la familia	Ingreso anual		Ingreso mensual		Ingreso por quincena		Ingreso cada dos semanas		Ingreso semanal	
	Gratuito	Reducido	Gratuito	Reducido	Gratuito	Reducido	Gratuito	Reducido	Gratuito	Reducido
1	\$14,937	\$21,257	\$1,245	\$1,772	\$623	\$886	\$575	\$818	\$288	\$409
2	\$20,163	\$28,694	\$1,681	\$2,392	\$841	\$1,196	\$776	\$1,104	\$388	\$552
3	\$25,389	\$36,131	\$2,116	\$3,011	\$1,058	\$1,506	\$977	\$1,390	\$489	\$695
4	\$30,615	\$43,568	\$2,552	\$3,631	\$1,276	\$1,816	\$1,178	\$1,676	\$589	\$838
5	\$35,841	\$51,005	\$2,987	\$4,251	\$1,494	\$2,126	\$1,379	\$1,962	\$690	\$981
6	\$41,067	\$58,442	\$3,423	\$4,871	\$1,712	\$2,436	\$1,580	\$2,248	\$790	\$1,124
7	\$46,293	\$65,879	\$3,858	\$5,490	\$1,929	\$2,745	\$1,781	\$2,534	\$891	\$1,267
8	\$51,519	\$73,316	\$4,294	\$6,110	\$2,147	\$3,055	\$1,982	\$2,820	\$991	\$1,410
9	\$56,745	\$80,753	\$4,730	\$6,730	\$2,365	\$3,365	\$2,183	\$3,107	\$1,092	\$1,554
10	\$61,971	\$88,190	\$5,166	\$7,350	\$2,583	\$3,675	\$2,384	\$3,394	\$1,193	\$1,698
11	\$67,197	\$95,627	\$5,602	\$7,970	\$2,801	\$3,985	\$2,585	\$3,681	\$1,294	\$1,842
12	\$72,423	\$103,064	\$6,038	\$8,590	\$3,019	\$4,295	\$2,786	\$3,968	\$1,395	\$1,986
Por cada miembro familiar adicional agregue:										
	+\$5,226	+\$7,437	+\$436	+\$620	+\$218	+\$310	+\$201	+\$287	+\$101	+\$144



## Apertura de la oficina de la Senadora García y Distribución de mochilas para el regreso a clases

17 de agosto de 10:00 a.m. a 1:00 p.m.  
Oficina de la Senadora Sylvia R. García en el  
Este del Condado Harris  
Edificio del Banco Woodforest  
13301 East Freeway #304  
Houston, TX 77015

El sábado, 17 de agosto, la Senadora Sylvia R. García y la Cámara de Comercio del Área Norte del Canal de Navegación estarán distribuyendo más de 500 mochilas a los niños del Este del Condado Harris para el regreso a clases durante la apertura de la oficina de distrito en el Este del Condado Harris de la Senadora García, la cual servirá a Galena Park y las comunidades aledañas. Habrá personal para ayudarlo en la inscripción de sus hijos en el Programa de Seguro Médico para Niños (CHIP, por sus siglas en inglés) y distribución de información sobre otros servicios.

Explorando con NASA- continuación de la página 10

a construir y resolver problemas con creatividad. Esta exploración educativa desafió a los estudiantes para usar destrezas de pensamiento a un nivel más alto tales como la aplicación y la evaluación. Durante la semana, los estudiantes anotaron sus experimentos en sus diarios y continuamente exploraron e idearon soluciones mejores y más eficientes. El campamento fue diseñado para mantener a los estudiantes trabajando en grupos para reproducir la manera real en la que se lleva a cabo la

innovación de NASA.

Al final del campamento, los estudiantes fueron premiados con un viaje al Centro Espacial Lyndon B. Johnson y al Centro Espacial de Houston donde experimentaron aplicaciones del mundo real, tanto de la era moderna como del pasado, de las destrezas que aprendieron y utilizaron en el Verano de Innovación de NASA y GPISD 2013.



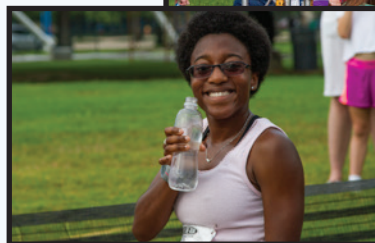
# TOMANDO LA INICIATIVA

## Un miembro de la Mesa Directiva de GPISD se convierte en mentora de una estudiante

GPISD está dirigido por hombres y mujeres quienes se dedican a servir a la comunidad y a los estudiantes a través de su posición en la Mesa Directiva. Este distrito tiene la fortuna de ser guiado por personas que traen experiencia, compromiso y pasión en los papeles que desempeñan como líderes escolares. En cada publicación de *Escuelas de Galena Park* (GPS, por sus siglas en inglés) resaltaremos algunas de estas características de nuestros miembros de la Mesa Directiva.

Miembro de la Mesa Directiva, June Harris, es una empresaria de la comunidad con pasión y determinación. Como un miembro de la Mesa Directiva, la Sra. Harris está entusiasmada por los estudiantes en GPISD. Como apasionada corredora, está determinada a competir y espera correr en el Maratón de la ciudad de New York más adelante este año.

Justice Blouin, graduada el 2013 de la Preparatoria North Shore Senior, experimentó esas maravillosas características en la Sra. Harris cuando se acercó a la Sra. Harris con una petición especial. Justice, estaba planeando irse a la Armada de los EE. UU. después de la graduación. “Estaba buscando mejorar mis destrezas para correr para el entrenamiento básico”, dijo Blouin. “Mi mamá sabía que la Sra. June era una



corredora, así que ella me animó para que fuera a preguntar”, agregó Blouin.

La Sra. Harris estaba tan entusiasmada de tener la oportunidad de conocer y servir de mentora a una jovencita vibrante como Justice. Harris relata, “Estaba tan emocionada de que una persona joven no fuera tímida para venir y pedir ayuda”. Desde esa

petición inicial, la Sra. Harris y Justice han entrenado regularmente alrededor del área de Houston para continuar desafiándose en diferentes tipos de medio ambiente.

“Creo que es importante encauzar a un niño en cualquier manera que puedas”, comentó Harris. Después agregó, “Si puedes ser una inspiración o motivación para cualquier persona, es tu responsabilidad hacerlo. Es tu deber impartir algo positivo a esa persona”. Definitivamente ella ha tenido un impacto positivo en Justice. “Te puedes dar cuenta que ella ama lo que hace. ¡Ella va por lo que quiere y eso me inspira a mí para hacerlo también!” Justice exclamó acerca de la Sra. Harris.

Estos son los verdaderos atributos de un líder altruista y mentor que inspira. GPISD es un distrito cuyos miembros de la mesa directiva dirigen con el ejemplo y demuestran la responsabilidad que sienten por nuestros estudiantes, los futuros líderes comunitarios.

Photos: (De la parte superior en el sentido del reloj): June Harris y Justice Blouin paradas enfrente de un Cohete Espacial después de su carrera en NASA

Lunar Rendezvous 5K; Justice Blouin y June Harris se preparan para correr en el Herman Park, uno de los muchos lugares en los que han corrido juntas; Justice Blouin cruza la recta final en el NASA Lunar Rendezvous 5K; Blouin se detiene para beber agua inmediatamente después de terminar la competencia en NASA.

# EJEMPLO DE EXCELENCIA

El Club Rotario North Shore recientemente nombró al director de la Primaria Cloverleaf, Lee Brown, Rotario del Año. El año pasado, el Sr. Brown fungió como miembro de la mesa directiva de la organización y fue parte del Comité de Servicio Comunitario. Desde la preparación de alimentos en el Rotary Catfish Fry y Crawfish Boil Anual hasta la distribución de canastas de alimentos a las familias de la comunidad, este año el Sr. Brown ha mantenido un itinerario muy ocupado y con un propósito. La comunidad de North Shore se ha beneficiado de su liderazgo y excelentes actos de servicio.



El presidente del Club Rotario Matthew Davis (derecha) le entrega a Lowell "Lee" Brown una placa honrando su dedicación y servicio.

primaria, el Sr. Brown también ha ayudado a establecer el nuevo Interact Club en la Preparatoria North Shore Senior. Dirigido para estudiantes de 12 a 18 años de edad, esta organización se enfoca en inculcar la importancia de servicio y liderazgo en los futuros líderes de la comunidad. Él da gran parte del crédito para este club a Santos Euceda, un estudiante que de acuerdo al Sr. Brown, "será un gran Rotario en el futuro".

Con su servicio generoso por la comunidad y su inversión en los estudiantes de todas las edades, no sorprende que Lowell "Lee" Brown haya sido seleccionado como el Rotario del Año del Club Rotario North Shore.

El programa EarlyAct FirstKnight, traído a Galena Park ISD por Lee Brown, es un programa de educación de carácter el cual utiliza la ética de los caballeros medievales para enseñar carácter.



El programa EarlyAct FirstKnight, traído a Galena Park ISD por Lee Brown, es un programa de educación de carácter el cual utiliza la ética de los caballeros medievales para enseñar carácter.

Junto con el gran impacto de sus iniciativas de servicio comunitario, él también ha contribuido para los estudiantes de GPISD. El Sr. Brown ha sido pieza fundamental para traer el programa EarlyAct FirstKnight a los estudiantes de las Primarias North Shore y Cloverleaf. Este programa se basa en la caballeridad y educación de carácter de los caballeros medievales, que comprometieron sus vidas para fortalecer la esperanza en otros y abogar por los derechos de todos.

Un Rotario desde el 2009, Brown comenta, "Es un honor formar parte del Club Rotario North Shore. Estoy en deuda con ellos por todas las cosas que han hecho por nuestra comunidad a lo largo de los años. Espero pagar mi deuda con muchos años más de servicio en el Club Rotario".

Además de traer excelentes programas a nivel

## Las tarjetas Senior Gold

están disponibles para todos los habitantes de 55 años de edad o mayores que viven dentro del área de Galena Park ISD. Estas tarjetas proporcionarán a los miembros entrada gratuita a todas las presentaciones regulares de artes y eventos deportivos de GPISD (se excluyen los juegos de eliminatorias). Los miembros también recibirán suscripciones para los boletines y calendarios de Bellas Artes y Deportes del distrito, además de correos electrónicos informativos.



**Para aquellas personas que ya tienen la tarjeta, no es necesario que vuelvan a inscribirse.**

Para inscribirse al programa de Senior Gold Card, por favor lleve prueba de domicilio a cualquiera de los siguientes lugares:

### Edificio Administrativo de GPISD

14705 Woodforest Blvd.  
Houston, TX 77015  
Lunes - Viernes 10 a.m. - 2 p.m.  
Martes 10 a.m. - 5 p.m.

### Oficina de Atletismo de GPISD

15025 Wallisville Rd.  
Houston, TX 77049  
Lunes - Viernes 10 a.m. - 2 p.m.

### Heritage Hall Senior Center

1025 Oates Rd.  
Jacinto City, TX 77029  
Lunes - Viernes 8 a.m. - 4 p.m.

# Cuatro planteles bajo nuevo liderazgo

Galena Park ISD se enorgullece en anunciar a los administradores de GPISD quienes desempeñarán su papel como directores de plantel:



Grace Devost, ex directora de la Primaria Pyburn durante 12 años, fungirá como la nueva directora de la

Primaria Green Valley. Ella inició su carrera de docencia en 1978 en la Primaria MacArthur y recientemente fue nombrada la Directora de Primaria del Año de GPISD.



Conrad Rivera, un producto de las escuelas de GPISD, tomará el timón como el nuevo director de la Pri-

maria Pyburn. El Sr. Rivera inició su carrera como educador en 1997 en la Primaria Cloverleaf. Él fungió como subdirector en la Primaria Pyburn durante 12 años.



Bianca Benavides, ex subdirectora de la Primaria Woodland Acres durante tres años, está ansiosa por

desempeñar su nuevo papel como directora del plantel. La Srta. Benavides inició su carrera en GPISD en el año 2003 en la Primaria Purple Sage.



Richard (Lee) Ramírez será el nuevo director de la Secundaria Woodland Acres. El Sr. Ramírez comenzó en el

Centro Acelerado para la Educación (ACE, por sus siglas en inglés) de GPISD en el 2005. En los últimos tres años, ha fungido como subdirector en la Secundaria Woodland Acres.

GPISD tiene la fortuna de contar con personas tan dedicadas y con un caudal de experiencia administrativa para dirigir nuestros planteles. ¡Por favor únase a nosotros para felicitar a estos nuevos directores!

**Volume 2, No. 1**  
**Back to School 2013**

Galena Park Schools (GPS) is published periodically by the Galena Park Independent School District under the direction of the Superintendent for the purpose of informing community members about district events, programs and accomplishments.

**GPISD BOARD OF TRUSTEES**

**Jeff Miller**, President  
**Wilfred J. Broussard, Jr.**, Vice-President  
**Wanda Heath Johnson**, Secretary  
**Dawn Fisher**, Member  
**June Harris**, Member  
**Joe Stephens**, Member  
**Ramon Garza**, Member

**Dr. Angi Williams**  
Superintendent of Schools

Galena Park ISD | 14705 Woodforest, Blvd. Houston, Tx 77015 | 832.386.1000 | www.galenaparkisd.com

NON-PROFIT  
ORGANIZATION  
U.S. POSTAGE

**PAID**  
Galena Park, TX  
Permit No. 565

## Cambios al Código de Vestuario

El semestre pasado, un comité se reunió para revisar los retos y éxitos actuales de la política del código de vestuario estudiantil de GPISD. Para reducir la confusión y para ayudar con el cumplimiento de las reglas del código de vestuario, hay algunos cambios para el año escolar 2013-14.

Esperamos que esta actualización

facilite a los estudiantes su preparación para la escuela y los ayude a mejorar su enfoque en el aprendizaje. También esperamos que estos cambios hagan que nuestros padres encuentren más fácil la ropa para la escuela.

Por favor comuníquense a la escuela de sus hijos si tienen cualquier pregunta.

### PRIMARIA

Pantalones de vestir, pantalones cortos (shorts), faldas estilo pantalón corto (skorts), vestido sin mangas (jumper)

Azul marino, caqui, negro

Camisas o blusas con cuello

Cualquier color sólido (sin estampados)

En los días de Espíritu Escolar (Spirit Days) designados por el director, los estudiantes pueden usar la camiseta de la escuela, camisetas de alguna universidad o camisas o blusas del uniforme regular con pantalón de mezclilla o pantalón en los colores autorizados en el código de vestuario.

### SECUNDARIA

Pantalones de vestir, pantalones cortos (shorts), faldas estilo pantalón corto (skorts), vestido sin mangas (jumper)

Azul marino, caqui, negro o pantalón de mezclilla

Camisas o blusas con cuello

Un color por grado escolar  
(Por favor comuníquese a la escuela para información específica)

En los días de Espíritu Escolar (Spirit Days) designados por el director, los estudiantes pueden usar la camiseta de la escuela, camisetas de alguna universidad, o camisas o blusas del uniforme regular.

### PREPARATORIA

Para jovencitas

Para jovencitos

Vestidos/faldas (medio muslo o más largos)  
Shorts a medio muslo  
Pantalones y blusas  
Ropa limpia y a la medida  
Zapatos

Pantalones y camisas  
Shorts a medio muslo  
Ropa limpia y a la medida  
El cabello no debe cubrir los ojos  
Zapatos

Esta información, además de las expectativas del código de vestuario, también estará disponible en el Manual del Estudiante 2013-2014 de GPISD el cual puede ser encontrado en nuestra página web: [www.galenaparkisd.com](http://www.galenaparkisd.com).

## GPISD inicia la primera Academia de Liderazgo para Jovencitas

Ya que GPISD permanece dedicado a aumentar las experiencias educativas para los estudiantes a través de programas de enriquecimiento durante el verano, se ha asociado con Girls Inc. of Greater Houston para traer la primera Academia de Liderazgo para Jovencitas de secundaria. Girls Inc. es una organización sin propósito de lucro dedicada a la educación de niñas de 6 a 18 años de edad. A través de sus variados programas, Girls Inc. llega a las jóvenes damitas y las ayuda en la preparación para un futuro vibrante.

Durante el curso de una semana de duración, 20 jóvenes damitas de GPISD se reunieron en el salón de juntas del distrito para aprender acerca de su estilo de liderazgo y potencial, además de las mujeres destacadas del pasado y de la era moderna. Cada día, las estudiantes interactuaban con un grupo de líderes para explorar conceptos tales como valor, toma de riesgos y valentía. Las actividades fueron cuidadosamente diseñadas, dirigidas para reforzar la fortaleza e inteligencia como características valoradas y productivas. Dichas representaciones de mujeres en los medios no son predominantes, así que los objetivos de la academia incluyeron construcción de imágenes positivas y superación de estereotipos negativos.

Las estudiantes estuvieron expuestas no solo a desarrollo de liderazgo personal, sino que también a conceptos sociales tales como justicia, poder, imparcialidad y el papel que desempeña la mujer en el mundo. Estas complejas ideas ayudan a desarrollar un compromiso fuerte hacia la comunidad y la sociedad. Otros temas incluidos fueron destrezas de comunicación efectiva y desarrollo de capacidad de liderazgo entre otros. A las estudiantes también se les brindó una comida el último día de la academia para celebrar juntas sus logros y crecimiento.

Esta excelente experiencia continuará para construir las destrezas de liderazgo de las adolescentes en nuestra comunidad como un recurso para el futuro. Con las excelentes cualidades de liderazgo de estas esplendorosas jóvenes damitas en la primera Academia de Liderazgo para Jovencitas de GPISD, la comunidad definitivamente verá los beneficios de la inversión en estas estudiantes.



Jovencitas de secundaria asistieron a la primera Academia de Liderazgo para Jovencitas donde exploraron temas tales como valentía y auto imagen positiva. Participaron en numerosas actividades, incluyendo la hechura de una colcha decorada con sus fortalezas personales.

## CAMBIO DE NOMBRE DEL ALMACÉN DE DISTRIBUCIÓN DE ALIMENTOS

El 15 de julio de 2013, los miembros de la Cámara de Comercio del Área Norte del Canal de Navegación y representantes de la comunidad de Galena Park asistieron al cambio de nombre y corte de listón del Galena Park Judge Wilford Biggs Food Pantry. El almacén originalmente fue fundado en 1985 cuando un grupo de pastores del área le pidieron al juez Wilford Biggs organizar y manejar el local. En apreciación a la dedicación y muchos años de servicio del juez Biggs, al almacén le pusieron su nombre en su honor. El juez Biggs continúa asistiendo fielmente a la comunidad de Galena Park a través de su dedicación y servicio altruista hacia los demás. El Galena Park Judge Wilford Biggs Food Pantry se encuentra ubicado en el 1702 3rd St., Galena Park, TX 77547. El almacén está abierto a la comunidad de 9 a.m. – 12:00 p.m. el segundo y cuarto sábado de cada mes.



El juez Wilford Biggs fue honrado con una ceremonia de dedicación y de cambio de nombre en el recién nombrado "Galena Park Judge Wilford Biggs Food Pantry".